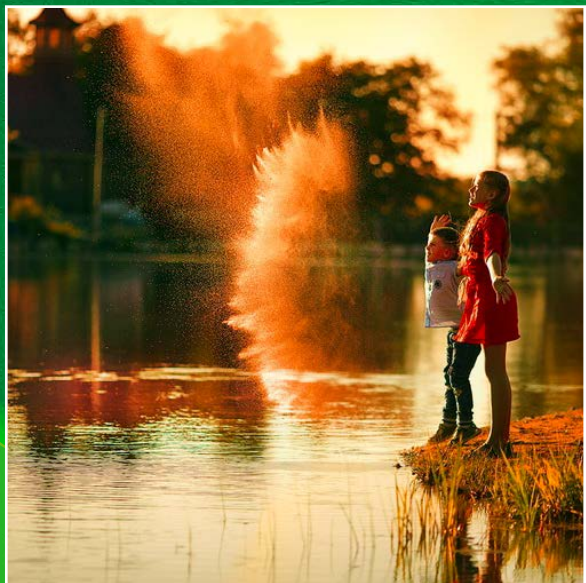
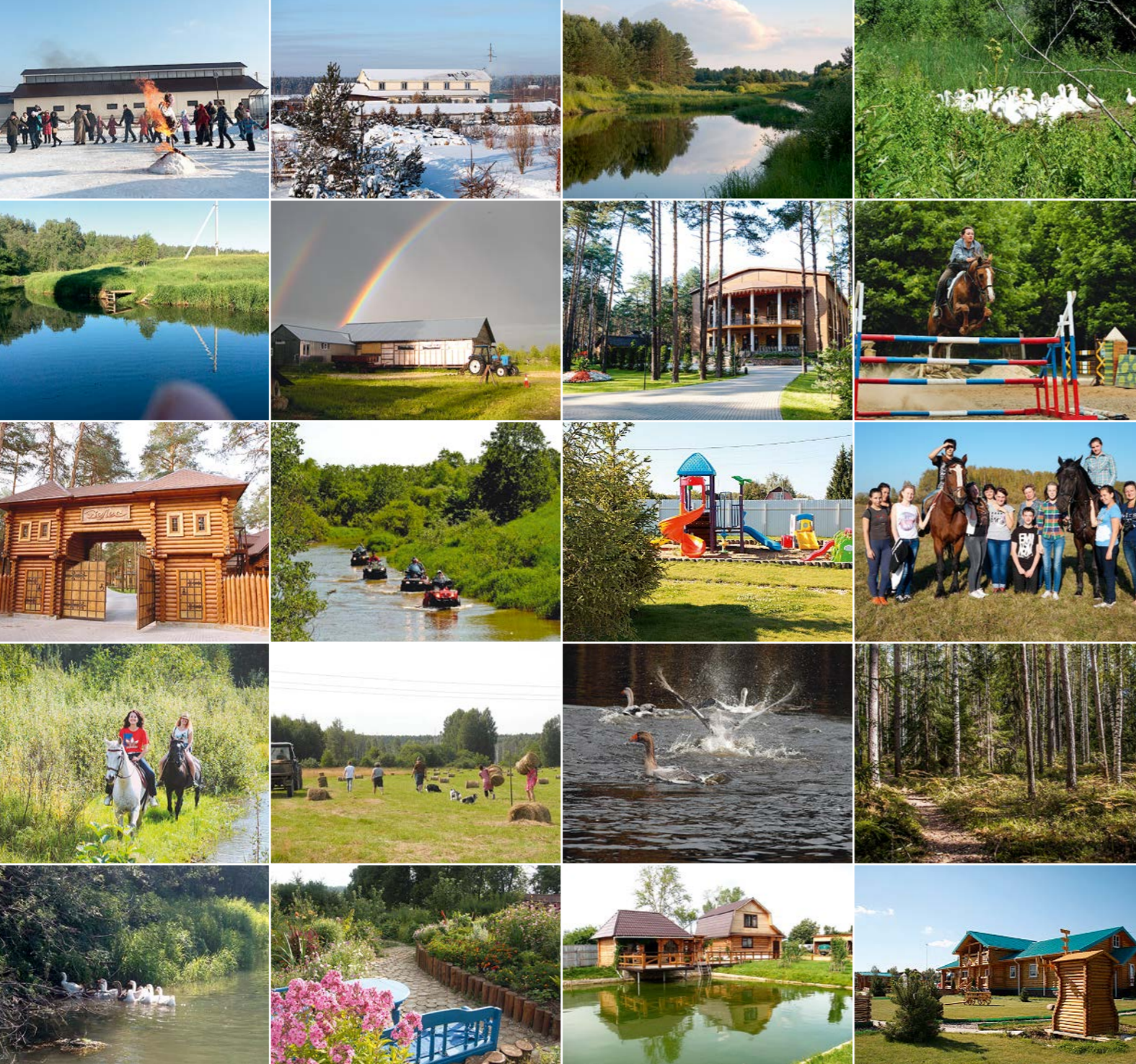


АГРАРНЫЙ ТУРИЗМ

ВЛАДИМИРСКОЙ
ОБЛАСТИ





Дорогие друзья!

Владимирская земля — это не только славящиеся своей белокаменной архитектурой древнерусские города, но и неиссякаемый источник народной мудрости и силы — русская деревня.

Деревня сегодня — это и крупные сельскохозяйственные комплексы, и небольшие крестьянские хозяйства, производящие хлеб насущный и гостеприимно распахивающие свои двери городским жителям, желающим вырваться из «суэты городов и потоков машин» и насладиться вожденной тишиной и уединением в сельской глубинке.

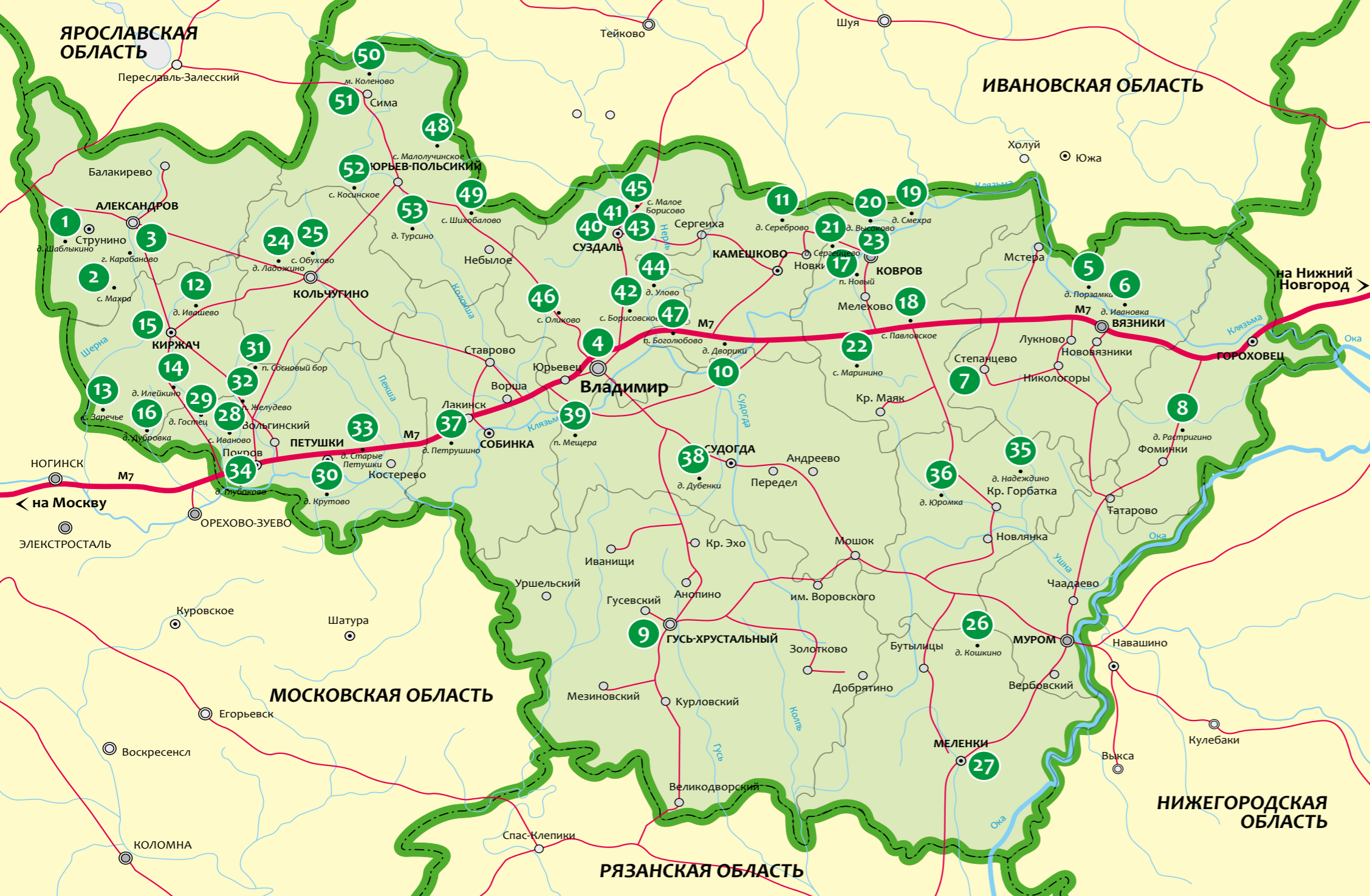
Сельский туризм предлагает реальную возможность слиться с миром в его первозданной красоте и совершенстве, встретить звенящий рассвет в поле, напоенным ароматами полевых цветов и щебетаньем птиц, пробежать босыми ногами по медвяной росе, подышать воздухом, которым невозможно насытиться.

А еще деревня — начало всех начал. Здесь Вы познаете истинную цену хлебу, окунетесь в атмосферу народного быта и традиций, приблизитесь к истокам загадочной русской души.

А что может быть вкуснее кружки парного молока с ломтем свежеспеченного хлеба, да после трудов праведных? А работы на селе — непочатый край: и корову подоить, и сено убрать, и корзину смастерить — было бы желание к сельскому труду приобщиться.

Здесь можно часами бродить по лесу, собирая грибы и ягоды, купаться, загорать, париться в русской бане, скакать верхом по бескрайним просторам владимирского Ополя, сплавать по чистейшим лесным речкам, удить рыбу, охотиться и просто радоваться жизни!

*Добро пожаловать
во Владимирскую
область!*



Александровский район

1. Эко-туристический комплекс «Дубравушка»
2. Агротуристический комплекс «Горыныч»
3. Ферма и гастрономия «Вольный выгул»

г. Владимир

4. Конный клуб «Сельскохозяйственная компания»

Вязниковский район

5. КФХ Киреева Петра Станиславовича
6. ЛПХ Черепковой Елены Валерьевны
7. Степанцевское охотничье-рыболовное хозяйство

Гороховецкий район

8. Страусиная ферма в д. Расстригино

Гусь-Хрустальный район

9. Национальный парк «Мещера»

Камешковский район

10. Клуб-отель «Велес»
11. КФХ «Серебрянка»

Киржачский район

12. Загородный клуб «Полян»
13. Музей-усадьба XIX века фабриканта С. И. Думнова
14. База отдыха «Приозерная»
15. КФХ «Ихтиандр»
16. Агротуристический комплекс «Дубровка»

Ковровский район

17. КФХ «Страусиная ферма»
18. Музейный комплекс «Усадьба двух генералов»
19. ООО «КОВЧЕГ»
20. Конно-спортивная школа «Высоково»
21. Турбаза «Переханово»
22. Музей-усадьба Танеевых
23. Солнечный био-вегетарий ООО «Агрофирма "Грин-ПИКЪ"»

Кольчугинский район

24. Частное гостевое подворье «Сергиева заводь»

25. База отдыха «Горшиха»

Меленковский район

26. КФХ «Кошкино»
27. Военно-патриотический казачий конный клуб «Алир»

Петушинский район

28. Конный клуб отдыха «Аллюр»
29. Агро-туристическая усадьба «Гостецкий двор»
30. Агрокультурный комплекс «Богдарня»
31. Дом отдыха «ВКС-Кантри»
32. Гостевой комплекс «Казачий курень»
33. Рыбалка у Филиппыча (ИП Райциз)
34. Агро-туристический комплекс «Березовый рай»

Селивановский район

35. База отдыха «Надеждино»
36. База отдыха «Юромка»

Собинский район

37. Агроусадьба «Петрушино»

Судогодский район

38. Агро-туристический комплекс «Континент Экотур»
39. База отдыха «Мещерский скит»

Суздальский район

40. КФХ «Птичий двор»
41. Гостевой дом «Колодворье»
42. Ресторанно-гостиничный комплекс «Печки-лапочки»
43. ООО «ГК «Гелиопарк Суздаль»»
44. Рыбпромысловый участок «Улово»
45. База отдыха ООО «Раёк»
46. ООО «Оликовское озеро»
47. Конно-спортивный клуб «Мономах»

Юрьев-Польский район

48. КФХ ИП Егоровых
49. ЛПХ ИП Сеняткин
50. ООО «Охотхозяйство "Авангард"»
51. ООО «Бильдино Кузьминское»
52. ООО «Племенной конный завод – Монастырское подворье»
53. Агроферма «Кордон у дяди Миши»

1 Эко-туристический комплекс «Дубравушка»

«Дубравушка» – это, прежде всего, экологичный, здоровый и близкий нашему духу отдых, который смогут по достоинству оценить уставшие от шума и суеты люди. «Дубравушка» – прекрасное место для семейного отдыха на выходных, а также для того, чтобы провести свободное время в уединении.

Размещение

Мини-отель – 8 комфортных номеров (2-местное размещение +1 человек). В номерах присутствует оборудованный современный санузел: душ, горячая вода, туалет.

Услуги

- ресторан, где можно отведать блюда, приготовленные из экологически чистых продуктов, выращенных на собственном огороде
- контакт с домашними животными (поросята вьетнамские вислобрюхие, козы, кролики, утки, гуси и куры)
- прогулки на лошадях верхом или в упряжке
- собственное фермерское хозяйство
- есть возможность приобретения эко-продуктов (козье молоко, куриные яйца, крольчатина) и домашних заготовок – соленья, варенья, приготовленные умелыми руками поваров

Александровский р-н,
г. Струнино, д. Шаблыкино
☎ 56.359036, 38.549925
Тел. 8 (961) 253-97-88
8 (916) 360-51-51
Тел. 8 (920) 915-02-22
agroecotur.ru
dubrava2001@mail.ru

Расстояние:
от Москвы – 100 км
от Владимира – 140 км



2 Агротуристический комплекс «Горыныч»

Агротуристический комплекс «Горыныч» создан на базе крестьянского (фермерского) хозяйства. Функционирует сезонно (весна-лето-осень). Предоставляется площадка 4 га для проведения массовых мероприятий, которая расположена на берегу реки Молокча, вблизи деревень Махра и Юрцово. В хозяйстве имеются овцы, коровы, козы, кролики, свиньи, куры, гуси, утки и собаки. Гостей ждёт показ породистых домашних животных и развлекательные программы с участием талантливейших представителей комплекса.

Размещение

- 3 дома для ночевки на семью из 2 человек каждый
- кемпинг для отдыха с палатками. Входит – подготовленная площадка, навес для питания и укрытия от дождя и от солнца, электричество, туалет



- отдельно в 3 км вблизи деревни Малиново имеется летний дом из 3 комнат (вода горячая, холодная, электричество, кухня, туалет).

Услуги

- интерактивная экскурсия
- контактный зоопарк
- эксклюзивная программа работы пастушьих собак (бордер колли) «Шоу пастушьих собак» (пастыба овец) и спортивных собак (аджилити)



Александровский р-н,
с. Махра, ул. Заречная, д. 46
☎ 56.271206, 38.670191
Тел. 8 (926) 986-70-18
8 (902) 886-68-43
malinovoshow@yandex.ru
www.malinovoshow.ru

Расстояние:
от Москвы – 130 км
от Владимира – 120 км

- участие в весёлом конкурсе «Подой козу!»
- мастер-классы по приготовлению сыра, сливок и масла
- баня с купальней
- проведение массовых и событийных мероприятий, фестивалей, тренингов
- пикник для взрослых и школьников
- продажа экологически чистых продуктов собственного фермерского хозяйства (молоко, масло, творог, яйца)



3 Ферма и гастрономия «Вольный выгул»

Ферма «Вольный выгул» раскинулась на землях Александровского района Владимирской области в деревне Зеленицыно. Отсутствие по соседству промышленных объектов и федеральных трасс делают возможным производство лучших образцов экологичной сельскохозяйственной продукции. На территории фермы в любви, гармонии, холе и неге живут козы, индюки, куры, утки и цесарки, питаются травой, зерном и сеном. Обилие на ферме зелени и деревьев позволяет всей живности чувствовать себя в абсолютно естественных условиях обитания, в которые человек вмешивается только с целью кормежки. На ферме производится самая разнообразная продукция, составляющая основу здорового и сбалансированного питания (птица, яйца, молоко и мясо, а также копченые и печеные колбасы, окорока, мергезы, рулеты и салчици из мяса птицы).



Александровский р-н,
г. Карабаново, д. Зеленицыно
☎ 56.285808, 38.740314
Тел. 8 (916) 683-24-15
free-range.ru

Расстояние:
от Москвы – 110 км
от Владимира – 130 км

Размещение

Жилой дом (до 6 человек). На этаже душ, горячая вода, туалет.

Услуги

- интерактивная экскурсия по ферме
- кормление животных и птиц
- дойка козы или коровы
- копчение свинины или приготовление сметаны
- обед
- детское меню
- продажа фермерской продукции
- трансфер из Москвы и обратно для групп не менее 8–10 человек (микроавтобус «Мерседес»)



4 Конный клуб «Сельскохозяйственная компания»

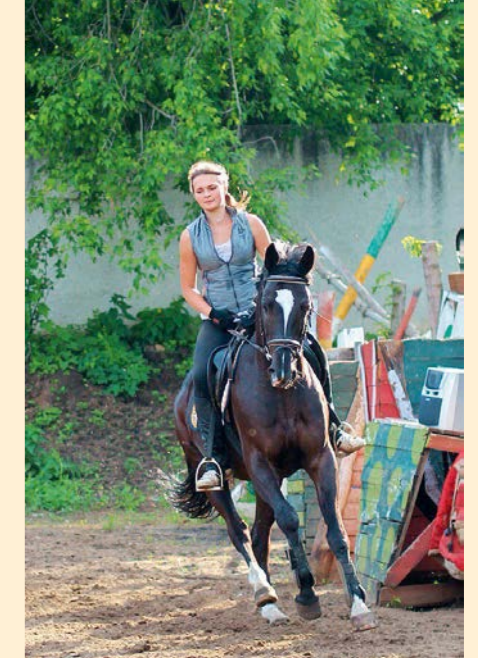
Частный конный клуб в черте г. Владимира. Для вас работают всегда ухоженные лошади и опытный персонал в удобное для вас время. В частном клубе 25 лошадей и 10 пони.

Размещение

Отсутствует, ближайшие коллективные средства размещения находятся в г. Владимире.

Услуги

- верховая езда
- прогулки в поле
- карета по городу
- верховые лошади
- фотосессии с лошадьми
- постой лошадей
- конеперевозки



г. Владимир,
ул. Большая Нижегородская, 108а
☎ 56.148122, 40.456626
Тел. 8 (905) 613-54-32
grivaxxi@yandex.ru
vk.com/konclub33

Расстояние:
от Москвы – 180 км.
от Владимира – 0 км.



5 КФХ Киреева Петра Станиславовича



В деревне Порзамка Вязниковского района в 2015 году было открыто крестьянское (фермерское) хозяйство. На участке общей площадью 1378 гектаров насчитываются несколько сотен голов скота и птицы. Среди них 50 быков казахской белоголовой породы, 24 племенные новоалтайские лошади, 150 породистых овец, 2 барана суфолка и 1 баран карачаевской породы, 12 вислобрюхих и 10 венгерских поросят, более 100 гусей, 50 уток, 12 цесарок, 3 яки и 2 буйвола.



Размещение

Отсутствует, ближайшие коллективные средства размещения находятся в г. Вязники.

Услуги

- интерактивная экскурсия по хозяйству
- кормление животных

Вязниковский р-н, д. Порзамка
 ☎ 56.328439, 42.06405
 Тел. 8 (920) 901-88-27
 8 (925) 323-24-49

Расстояние:
 от Москвы – 300 км
 от Владимира – 130 км

6 ЛПХ Черепковой Елены Валерьевны

Услуги

- интерактивная экскурсия по хозяйству
- кормление животных
- обучение верховой езде
- прогулки на лошадях
- фотосессии с лошадьми

Вязниковский р-н, д. Ивановка
 ☎ 56.271081, 42.175121
 Тел. 8 (920) 925-56-79

Расстояние:
 от Москвы – 300 км
 от Владимира – 130 км

Личное подсобное хозяйство представляет собой конный двор. В Вязниках появилась возможность посетить конный двор и прокатиться на лошадях по лесам и цветущим бескрайним полям, которые окружают город, посмотреть красоты заречья. Вас ждут шикарные виды, спокойные и ухоженные лошади, а также добрый и отзывчивый коллектив. Опытный тренер Елена покажет и расскажет, как обращаться с лошадьми тем, кто делает это впервые. Также в ЛПХ можно увидеть козлят, кроликов, кур и уток.

Размещение

Отсутствует, ближайшие коллективные средства размещения находятся в г. Вязники.



7 Стёпанцевское охотничье-рыболовное хозяйство

В Стёпанцевском охотничье-рыболовном хозяйстве вас ожидает удивительный мир с живописной природой. При желании вы сможете увезти домой ценный трофей или хороший улов. Берега реки с чистейшими песчаными отмелями, бескрайние лесные массивы с изобилием животного мира располагают к рыболовному и охотничьему туризму. Площадь лесных (охотничьих) угодий составляет 27 тыс. га, на которых преобладают смешанные леса.

Размещение

База готова принять у себя одновременно несколько групп охотников – для комфортного отдыха предлагается два гостевых дома:

- охотничий дом – двухэтажный дом с просторной кухней-столовой, гостиной, спальными комнатами и открытой верандой. Коттедж рассчитан на проживание 10 человек (5 двух-

местных номеров). Сердце этого дома – гостиная с камином, в которой можно собраться кругом близких людей, обсудить события дня, богатую эмоциями охоту и насладиться романтикой загородной жизни.

- рубленый дом – дом рассчитан на проживание 10 человек. 2 спальные комнаты с двумя отдельными кроватями и одна большая комната с двухэтажными кроватями, предполагающая размещение 6 человек.

Услуги

- охота на селезня, тетерева, глухаря, вальдшнепа, лося, зайца, барсука, копытных, на пушных зверей (беляк, лисица, ондатра, бобр, барсук, енотовидная собака и т.д.)
- транспорт на охоте – 3 УАЗа, ГАЗ-66 («кунг»), 4 «Бурана»
- вышки для охоты
- рыбалка



Вязниковский р-н, п. Стёпанцево
ул. Первомайская, д. 1
☎ 56.132965, 41.709012
Тел. 8 (920) 916-73-44
stepantsevo.ru/base.html

Расстояние:

от Москвы – 300 км
от Владимира – 130 км



8 Страусиная ферма в деревне Растригино (ИП Мещеряков)

На страусиной ферме вы можете узнать все о страусах, истории страусоводства, их разведении, выращивании, а также много интересных фактов. Можно с близкого расстояния увидеть этих потрясающих птиц и сделать фото. Помимо страусов на ферме есть поросята, гуси, цыплята.

Размещение

Отсутствует, ближайшие средства коллективного размещения находятся в г. Гороховец и г. Вязники.

Услуги

- экскурсия по ферме
- есть возможность приобрести сыр, молоко, творог, стуженное молоко от соседнего крестьянского (фермерского) хозяйства (по предварительному заказу)

Гороховецкий р-н,
д. Растригино, д. 73
☎ 55.983449, 42.403769
Тел. 8 (920) 943-05-03

Расстояние:

от Москвы – 347 км
от Владимира – 162 км



9 Национальный парк «Мещера»

Национальный парк «Мещера» является природоохранным учреждением, территория которого включает природные и историко-культурные комплексы Мещерской низменности, имеющие особую экологическую, историческую и эстетическую ценность, и предназначена для использования в природоохранных, рекреационных, просветительских, научных и культурных целях.

Здесь вы можете отвлечься от повседневности и окунуться в тишину и чистоту девственной природы, вдохнуть живительный лесной воздух, услышать пение птиц, побыть в гармонии с окружающим миром.

г. Гусь-Хрустальный,
ул. Интернациональная, д. 107
☎ 55.633739, 40.691499
Тел. 8 (49241) 2-26-41, 3-51-24
meshera.park@rambler.ru

Расстояние:
от Москвы – 240 км
от Владимира – 69 км

Размещение

На территории парка оборудованы 14 специальных площадок для палаток и стоянки машин. Ближайшие коллективные средства размещения находятся в г. Гусь-Хрустальном.

Услуги

Экскурсионные маршруты по территории парка:

- путешествие в «Мир насекомых НП «Мещера» в визит-центре
- посещение музейного комплекса «Древнерусский город. Русское подворье»
- посещение музея природы «Мир птиц»
- прогулки по экологическим тропам
- отдых на оборудованных площадках
- проводятся событийные мероприятия «Широкая Масленица» и «Осенины»



10 Клуб-отель «Велес»

База отдыха «Велес» – клубный отель, где вы сможете насладиться красотой природы, необыкновенным дизайном построек и территории. Территория отеля составляет 51 га смешанного леса. Построен «Велес» в стиле русского деревянного зодчества. Здесь возможно выбрать отдых по душе и по финансовым возможностям: элитные коттеджи, таунхаусы и комфортабельные гостиничные номера.

Размещение

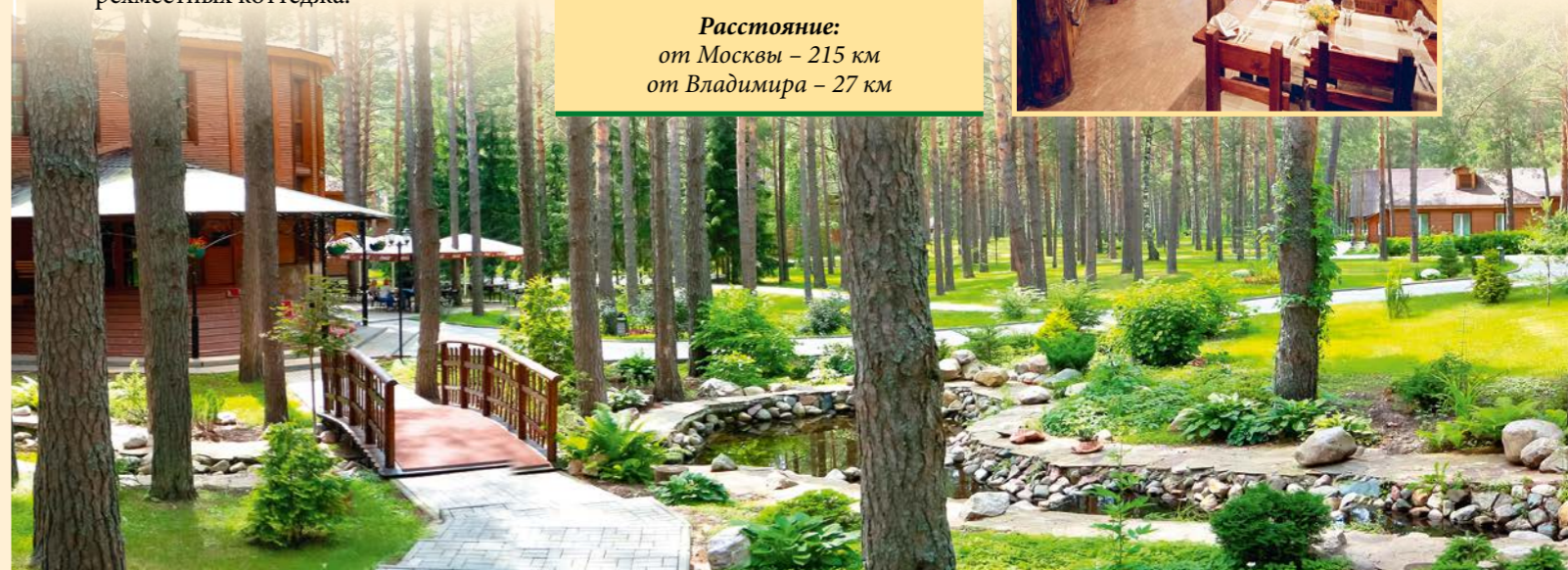
Номера категорий «стандарт» (92 номера), «полулюкс семейный» (29 номеров), «полулюкс студия» (10 номеров), «люкс» (14 номеров), 12 восьмиместных коттеджей, 3 четырехместных коттеджа.

Услуги

- конный клуб
- 2 ресторана
- боулинг
- бизнес-центр (3 конференц-зала до 100 чел.)
- 3 комнаты для переговоров (до 15 чел.)
- банкет-холл
- бассейн
- SPA-комплекс
- девять русских бань
- пункт проката спортивного инвентаря

Камешковский р-н, д. Дворики
☎ 56.198395, 40.842776
Тел. 8 (495) 380-32-32
8 (920) 909-89-09
www.velesklub.ru
sale-veles@yandex.ru

Расстояние:
от Москвы – 215 км
от Владимира – 27 км



11 КФХ «Серебрянка»

Хозяйство создано на базе личного подсобного хозяйства в 2010 г. Специализация – разведение коз (сейчас более 70 голов) и производство продукции из козьего молока.

Здесь вы сможете включиться в текущую работу хозяйства, примерить на себя труд фермера, познакомиться с животными: козы, кролики, гуси, куры, лошади (проводятся экскурсии для школьников). Рядом с фермой можно собирать грибы, ягоды, а также отведать свежей натуральной продукции (молоко, домашний сыр, творог) и, конечно, отдохнуть в чистом, тихом месте Владимирской области. Недалеко находятся исторические и культурные центры: Суздаль, Боголюбово, Владимир.

Кроме этого, приезжающие смогут оценить свои возможности по организации своего хозяйства. Убедиться, что бывшие офисные работники и жители мегаполисов без опыта сельской жизни за непродолжительный срок, при сильном желании, могут создать натуральное хозяйство.

Камешковский р-н, д. Сереброво, д. 65а
 56.451374, 41.062055
 Тел. 8 (930) 745-00-30
 v33ferma@yandex.ru

Расстояние:
 от Москвы – 250 км
 от Владимира – 60 км

Размещение

Предоставляют места для палаток, ближайшие коллективные средства размещения находятся в г. Камешково и в клуб-отеле «Велес».

Услуги

- интерактивные экскурсионные программы
- возможность покупки натуральной продукции с фермы



12 Загородный клуб «Полян»

Загородный клуб «Polan» – идеальное место для отдыха и проведения конференций, приемов и корпоративных мероприятий. Клуб расположен в живописной экологически чистой зоне.

Размещение

К услугам гостей 8 уютных номеров разных категорий, оснащённых всем необходимым для беззаботного отдыха. В стоимость номера включено проживание двух человек, завтрак, спутниковое TV, парковка. В каждом номере есть мини-бар, телефон, интернет, санузел. Общая вместимость номерного фонда – 34 места.



Услуги

- охота
- рыбалка
- профессиональная школа верховой езды, конные прогулки
- русская и турецкая бани
- водные походы по реке Киржач
- экспедиции на квадроциклах
- игра в пейнтбол
- прыжки с парашютом

Киржачский р-н, д. Ивашево, д. 114
 56.241264, 38.898669
 Тел. 8 (499) 136-08-45
 8 (985) 999-99-56
 www.polan.ru
 mail@polan.ru

Расстояние:
 от Москвы – 110 км
 от Владимира – 200 км



13 Музей-усадьба XIX века фабриканта С.И. Думнова

Единственный в России Музей по истории шелкового бархатного ткачества, где в полном объеме представлен возрожденный уникальный промысел – шелковое бархатное ткачество на старинных ручных станках.

Вся экспозиция усадьбы и восстановленные интерьеры дома наполнены старинными предметами быта и воссоздают подлинную атмосферу жизни большой русской семьи XIX века. На территории села расположен храм, построенный братьями Думновыми в середине XIX века. Помимо этого, на территории музея-усадьбы есть вольеры с козами и кроликами.

Размещение

Проживание в доме фабриканта на 8 комнат вместимостью до 18 человек (4-разовое питание, блюда русской кухни, приготовленные в печи).



Киржачский р-н, с. Заречье,
ул. Центральная, д. 19 и д. 19а
☎ 55.997507, 38.614038
Тел. 8 (916) 134-31-72
info@galinadacha.com
www.galinadatcha.com

Расстояние:
от Москвы 60 км
от Владимира 130 км



Услуги

- экскурсии по усадьбе с посещением 3 выставок
- чаепитие у самовара с пирогами из русской печи
- шелковое бархатное ткачество на старинных ручных станках
- изготовление крестьянской куклы-закрутки
- роспись по дереву
- баня
- бассейн
- рыбалка
- катание на санках с горки (в зимнее время)
- катание на снях, запряженных лошадью (в зимнее время)
- катание на лыжах (в зимнее время)
- выступление музыкального фольклорно-этнографического коллектива с песнями, народными играми и забавами, танцами и игрой на народных инструментах

14 База отдыха «Приозерная»

Услуги

- рыбалка
- копчение рыбы
- баня
- беседки
- кафе
- детская площадка
- детская комната
- две парковки общей вместимостью до 20 автомобилей

Киржачский р-н, д. Илейкино,
ул. Приозерная д. 22
☎ 56.071499, 38.859942
Тел. 8 (905) 140-70-70
priozernaya@list.ru
priozernaya.ru

Расстояние:
от Москвы – 95 км
от Владимира – 130 км

База расположена в тихом, экологическом месте на границе Московской и Владимирской областей, имеет собственный водоем для платной рыбалки. В шаговой доступности лес и река Киржач. База состоит из гостевого дома площадью 340 кв. м и отдельно стоящей бани. Территория охраняется и имеет систему видеонаблюдения.

Размещение

Гостевой дом: несколько номеров (от одноместного до восьмиместного). Номерной фонд позволяет разместить до 25 гостей и хорошо подходит для отдыха небольшой компании. Все номера имеют собственный санузел, душ, кондиционер.



15 КФХ «Ихтиандр»

Средь хвойного леса раскинулось частное озеро фермерского хозяйства «Ихтиандр». Постепенно оно превратилось в зону отдыха, способную принять всех желающих провести свой досуг и окунуться в родниковые воды, бьющие на его дне. Максимальная глубина озера составляет 3–3,5 метра. Целебный воздух окружающего леса благоприятно влияет на жизненно важные органы дыхательной и кровеносной системы, что, несомненно, положительно сказывается на общем самочувствии рыболовов.



Размещение

Предоставляются места для палаток, ближайшие коллективные средства размещения находятся в г. Киржач.

Услуги

- рыбалка
- продажа рыбы
- мангальная зона (приготовление блюд на костре)
- аренда беседок (7 штук от 10 до 50 человек)



Киржачский р-н,
г. Киржач, ул. Луговая, д. 38
☎ 56.176213, 38.867569
Тел. 8 (905) 617-57-51
Тел. 8 (903) 647-38-53
perehanovo@yandex.ru

Расстояние:
от Москвы – 100 км
от Владимира – 120 км



16 Агротуристический комплекс «Дубровка» [КФХ «Шерна»]

Агротуристический комплекс организован на берегу реки Шерна. КФХ «Шерна» занимается разведением крупного рогатого скота, птицы, кроликов, а также имеет рыболовное хозяйство. Крестьянское хозяйство, обеспечивающее комплекс самыми свежими и экологически чистыми продуктами питания: парная говядина, диетическая крольчатина, молочная продукция.

на одновременное размещение и проживание до 80 человек.

Услуги

- экскурсия на крестьянское хозяйство
- катание на лошадях
- охота
- рыбалка
- ресторан с вкусными рецептами русской кухни из экологически чистых продуктов (вместимость 100 человек)
- банкетный зал и открытая летняя веранда с камином и барбекю для проведения мероприятий
- парковая зона с беседками и водопадом
- бильярд
- теннис
- баня
- сауна
- собственная продукция: молоко, мясо

Размещение

- гостиница: номерной фонд гостиничного комплекса состоит из стандартных двухместных, трехместных номеров, оборудованных современными кухонными системами, рассчитанными на семьи с детьми и большие компании
- гостевые дома коттеджного типа с обустроенной изолированной территорией. Комплекс рассчитан



Киржачский р-н, д. Дубровка,
ул. Центральная, д. 1
☎ 56.205796, 38.750914
Тел. 8 (960) 721-29-19
8 (905) 612-68-63
pihta2307@inbox.ru
hotel-dubrovka.ru

Расстояние:
от Москвы – 95 км
от Владимира – 120 км



17 КФХ «Страусиная ферма»

Здесь занимаются разведением страусов, изготавливают поделки из кожи, перьев птицы, заготавливают страусиный жир. Туристов знакомят с уходом за страусами, научат их кормить, предварительно проведя инструктаж по технике безопасности. В отдельном помещении живет молодняк, который вылупился уже здесь, на ферме, в инкубаторах. Основной продукт фермы – страусовые яйца, весом они от 1,5 до 2 кг. Гурманы при желании смогут попробовать яичницу из экзотических яиц.

Размещение

Отсутствует, ближайшие коллективные средства размещения находятся в г. Коврове.

Услуги

- экскурсия по хозяйству
- продажа мяса птицы, яиц и страусинового жира
- поделки из кожи и перьев птицы

Ковровский р-н, п. Новый
 ☎ 56.292797, 41.251222
 Тел. 8 (915) 773-29-61
 8 (916) 671-03-28
 79157732961@yandex.ru

Расстояние:
 от Москвы – 250 км
 от Владимира – 66 км



18 Музейный комплекс «Усадьба двух генералов»

В селе Павловское Ковровского района, которое известно еще со времен Стародубского княжества, в прошлом находилась дворянская усадьба, история которой связана с именами двух генералов – Андрея Яковлевича Леванидова, друга М.И. Кутузова и участника штурма турецкой крепости Измаил под командованием А.В. Суворова, а также Василия Семеновича Юкичева – героя Бородинского сражения. В настоящее время на территории бывшей дворянской усадьбы создан музейный комплекс «Усадьба двух генералов».

Размещение

Отсутствует, ближайшие коллективные средства размещения находятся в г. Коврове.

Услуги

- экскурсии по экспозициям музея «Усадьба двух генералов»: «Стра-

шись, о рать иноплеменных! России двинулись сыны...», «Жизнь в провинциальной усадьбе. Кабинет генерала», «Дворянских гнезд заветные аллеи»

- экскурсии по усадебному парку с посещением единственного в России обелиска героям взятия турецкой крепости Измаил
- посещение храма в честь Воскресения Христова (1824) и места погребения героя Бородинского сражения генерал-майора В.С. Юкичева
- экскурсия по животноводческому комплексу «Муравия» (коровы)
- знакомство с домом пасечника, дегустация целебных продуктов пчеловодства, посещение апитерапевтического лечебного пчелиного домика
- дегустация натурального высококачественного молока с вкуснейшими пирогами и плюшками

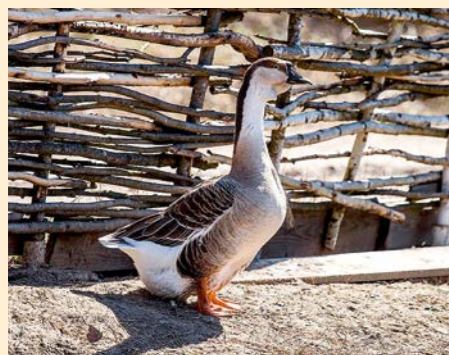
Ковровский р-н, с. Павловское,
 ул. Центральная, д. 2
 ☎ 56.221459, 41.473752
 Тел. (49232) 7-75-10, 7-75-24
 (ОО «СХП «Муравия»);
 Тел. (49232) 7-86-42
 (Историко-краеведческий музей
 Ковровского р-на)
 muravia2@yandex.ru
 krivoy-bor@yandex.ru

Расстояние:
 от Москвы – 244 км
 от Владимира – 67 км



19 ООО «КОВЧЕГ»

Основная цель предприятия – создание фермерского хозяйства, основанного на соединении всех достижений в области сельского хозяйства и создании комфортного содержания и разведения животных, рыб, птиц, а также продуктивного выращивания экологически чистой сельскохозяйственной продукции (овощей, фруктов) круглогодично и в замкнутом цикле с использованием всех биоэнергоресурсов.



Размещение

- 2 гостевых дома на 5 и 10 человек (без ночлега). Ближайшие коллективные средства размещения находятся в г. Коврове.

Услуги

- экскурсии по хозяйству (утки, гуси, китайские шелковые куры, кролики, козлик и хорек)
- рыбалка (карась)
- зона барбекю
- летняя веранда
- детская площадка



Ковровский р-н, д. Смехра, д. 31
 ☎ 56.477711, 41.484954
 Тел. 8 (919) 015-19-39
 8 (904) 038-70-06
 azs61@mail.ru
 kovteg_ecofarm@mail.ru
 спкименипутина.рф

Расстояние:
 от Москвы – 277 км
 от Владимира – 71 км



20 Конно-спортивная школа «Высоково»

Туристы смогут увидеть ежедневную работу над лошадьми: на корде ее гоняют по кругу, чтобы мышцы не застыли и конь под малоопытным всадником был поспокойнее, а также научатся чистить и кормить животных. Тропы для наездников-любителей проложены по согласованию с егерями в Клязьменском заказнике.

Размещение

Двухэтажный охотничий домик (пять номеров) с хорошим подъездом в д. Лычево (2 км от конно-спортивной школы) или коллективные средства размещения в г. Коврове.

Услуги

- обучение верховой езде (без ограничения в возрасте)
- прогулки верхом на лошадях по красивым лесным местам заказника (с инструктором)
- фотосессия с ловчими птицами и на лошадях
- катание в санях (зимнее время)
- скоринг (зимнее время: езда на лыжах за лошастью)
- охота с ловчими птицами на королевского фазана
- рыбалка
- аренда денников с полным рационом, ежедневный рацион лошадей в леваде площадью 1 га (услуги ветврача, услуги коваля, работа берейтора, трёхразовое питание, отопление в конюшне)
- комната отдыха, где можно воспользоваться кофейным автоматом
- душ и санузел
- коневозка на две головы



Ковровский р-н, д. Высоково, д. 17
 ☎ 56.482409, 41.415578
 Тел. 8 (919) 016-50-03
 barinov@66bk.ru
 vysokovo33.ru

Расстояние:
 от Москвы – 270 км
 от Владимира – 79 км



21 Турбаза «Переханово»

База располагается на берегу живописного озера Переханово.

Размещение

- дом рыбака (до 11 человек)
- дом охотника (до 8 человек)
- дом туриста (до 8 человек).

Каждый из представленных домов оборудован санузелом, душевой кабиной, кондиционером, электроконвекторами отопления, холодильником, телевизором, микроволновой печью, электрическим чайником, посудой на указанное количество гостей.

Услуги

- спортивно-любительское рыболовство
- русская баня
- стоянка
- охотничий и рыболовный транспорт
- 3 беседки с мангалами
- пруд площадью 1,4 га с форелью
- песчаный пляж
- площадка для пляжного волейбола
- ресторан «На корабле» вместимостью до 40 гостей (по предварительному заказу)



Ковровский р-н, д. Сергеецево,
оз. Переханово
(Ковровский р-н, п. Малыгино,
ул. Строителей, д. 21)
📍 56.391103, 41.162082
Тел. 8 (910) 098-01-14
8 (915) 761-56-59
perexanovo@yandex.ru

Расстояние:
от Москвы – 246 км
от Владимира – 60 км



22 Музей-усадьба Танеевых

Музей-усадьба расположена в живописном месте Ковровского района, где открывается новый мир, стираются границы времени, восстанавливается утраченная связь с прошлым. Здесь словно попадаешь в сказку – разом оживает романтика «дворянских гнезд», а каждый посетитель ощущает себя представителем высшего сословия.

Музей-усадьба Танеевых как историко-культурный объект функционирует для туристов с 2009 года.

Размещение

Отсутствует, ближайшие коллективные средства размещения находятся в г. Коврове.

Услуги

Экскурсии и около 30 разнообразных программ:

- массовые фольклорные и семейные праздники: «Зимние забавы», «Праздник валенка», Масленица, Троица, «Летняя ностальгия»
- индивидуальная семейная программа «Приемная Дедушки Мороза» – серия занимательных испытаний для детей и взрослых перед встречей с главным зимним волшебником, Почта Дедушки Мороза
- интерактивные программы для школьников: выпускные вечера,

«Посвящение в первоклассники», «Капустные вечерки», «Праздник мартовского кота», «Праздник каши», «Новогодние гулянья», «Масленичные посиделки», «Пасхальная радость».

Некоторые из предлагаемых программ уникальны:

- программа «Рождественский вертепный театр», «Кукольный театр Петрушки» с использованием райка и участием балаганного Деда
- проект «Марининская игра» с увлекательным рассказом о старинных дворянских и народных играх, где каждый желающий сможет научиться играть в крокет и бирюльки, а также сфотографироваться в дворянских костюмах в уникальных интерьерах
- оригинальный туристский проект «Мир забытой музыки» – интерактивная программа знакомства с миром «забытых» музыкальных инструментов, позволяющая услышать их голоса и самому принять участие в мастер-классе по игре на них
- чаепитие в сердце усадебного дома (круглый год) или в беседке (летом).

Ковровский р-н, с. Маринино
📍 56.125264, 41.261427
Тел. 8 (49232) 7-86-42
8 (49232) 2-10-22
8 (980) 751-35-50
8 (920) 948-42-78
kkimpakr@mail.ru
krivoy-bor@yandex.ru
taneevy.ru

Расстояние:
от Москвы – 260 км
от Владимира – 80 км



23 Солнечный био-вегетарий «Агрофирма «Грин-ПИКЪ»»

Первый в мире Солнечный био-вегетарий построен в г. Коврове Владимирской области в Экопромпарке «Грин-ПИКЪ». Солнечный био-вегетарий (СБВ) – это теплица нового поколения, позволяющая 365 дней в году выращивать эко-овощи, зелень, фрукты и ягоды исключительного качества. СБВ – это самая современная и эффективная система закрытого грунта.

СБВ создан, чтобы исключить экстремальные природные и смоделировать идеальные условия для роста культур. В СБВ используются природоподобные технологии, которые позволяют оптимизировать естественные процессы с получением максимального урожая. Светопрозрачная часть обращена строго на юг, что обеспечивает максимальное использование солнечной энергии. Система конвекции воздуха позволяет минимизировать затраты на под-

держание микроклимата в закрытом грунте. В СБВ выращивают практически все растения потребительской корзины человека: помидоры, огурцы, перец, дыни, арбузы, бананы и т.д.

Ежедневно с 9.00 до 16.00 посещение Солнечного био-вегетария с целью приобретения продукции свободно. При необходимости погрузки продукции разрешается проезд на территорию предприятия к СБВ на личном транспорте. Фото- и видеосъемка допускается исключительно с разрешения руководителя СБВ.

Размещение

Отсутствует, ближайшие коллективные средства размещения находятся в г. Коврове.

Услуги

- экскурсия в СБВ, где вас ознакомят с принципами работы СБВ, технологией строительства и эксплуатации, а также организации «зелёного потока» по выращиванию экопродуктов на основе биогумуса без применения минеральных удобрений
- возможность продегустировать и приобрести продукцию
- заказать выращивание рассады овощей и цветов
- приобрести биогумус, гумистар и почвomesи



г. Ковров, Северный проезд, д. 11а
 ☎ 56.398033, 41.325126
 Предварительная запись на экскурсию:
 тел. 8 (910) 777-82-17
 sbv24.ru

Расстояние:
 от Москвы – 260 км
 от Владимира – 77 км



24 Частное гостевое подворье «Сергиева заводь»

Подворье расположено на территории в 6 гектаров в окружении густых лесов и заливных полей. Для гостей организуется масса мероприятий и теплый прием.

Размещение

4 гостевых дома:

- барский (на 8 мест)
- гостевой (на 4 места)
- крестьянский (на 8 мест)
- дом у ручья (на 3 места).

Услуги

- мини-зоопарк (козы, утки, куры, индюки)
- фермерский городок

- рыбалка
- 3 банкетных зала
- баня
- прогулки на лошадях
- пейнтбол
- лыжи
- творческая мастерская

Кольчугинский р-н, д. Ладожино
 ☎ 56.40262, 39.163672
 Тел. 8 (985) 760-92-11
 8 (920) 908-92-11
 picnic.tsn@mail.ru
 www.sergievezavod.ru

Расстояние:
 от Москвы – 140 км
 от Владимира – 110 км



25 База отдыха «Горшиха»

Легенда гласит, что появление этого уникального природного уголка с красивым названием «Горшиха» тесно связано с временем правления Ивана Грозного. Недалеко от этого места в те времена проходил оживленный транспортный путь, связывавший Суздаль и Москву, – Стромьинский тракт или Стромьинка. Именно по этой дороге царская рыбка перевозилась в столицу.

Сегодня база отдыха «Горшиха», сохранив свою историческую и природную уникальность, превратилась для многих туристов в излюбленное

место отдыха и способна удовлетворить запросы любых, в том числе и самых искушенных клиентов.

Неповторимая абсолютная тишина, девственный смешанный лес, в сезон необыкновенно богатый грибами и ягодами, чистейшие озера с великолепной рыбалкой, родники, действующая часовня св. Николая.

Размещение

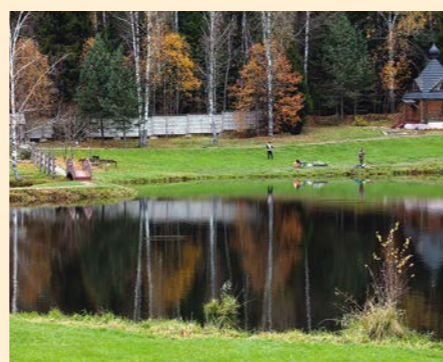
- коттедж «Люкс» (4–6-местный)
- коттедж «Люкс» (6–8-местный)
- гостевой корпус включает в себя 6 стандартных номеров на 2-м этаже

Услуги

- рыбалка
- сауна
- банкетный зал
- беседки
- навес
- мангал
- часовня св. Николая

Кольчугинский р-н, с. Обухово
 ☎ 56.371665, 39.350369
 Тел.: 8 (919) 002-33-11
 Факс: 8 (49245) 432-56
 Gorshiha33@mail.ru
 gorshiha33.ru

Расстояние:
 от Москвы – 170 км
 от Владимира – 97 км



26 КФХ «Кошкино»

На ферме можно увидеть почти все виды домашней птицы, инкубаторы и вольеры, в которых появляются на свет и выращиваются куры, гуси, утки, цесарки, фазаны, а также кролики и козы. В отдельном помещении

проживают кролики гигантских размеров. Охраняют ферму два больших белых алабая.

Размещение

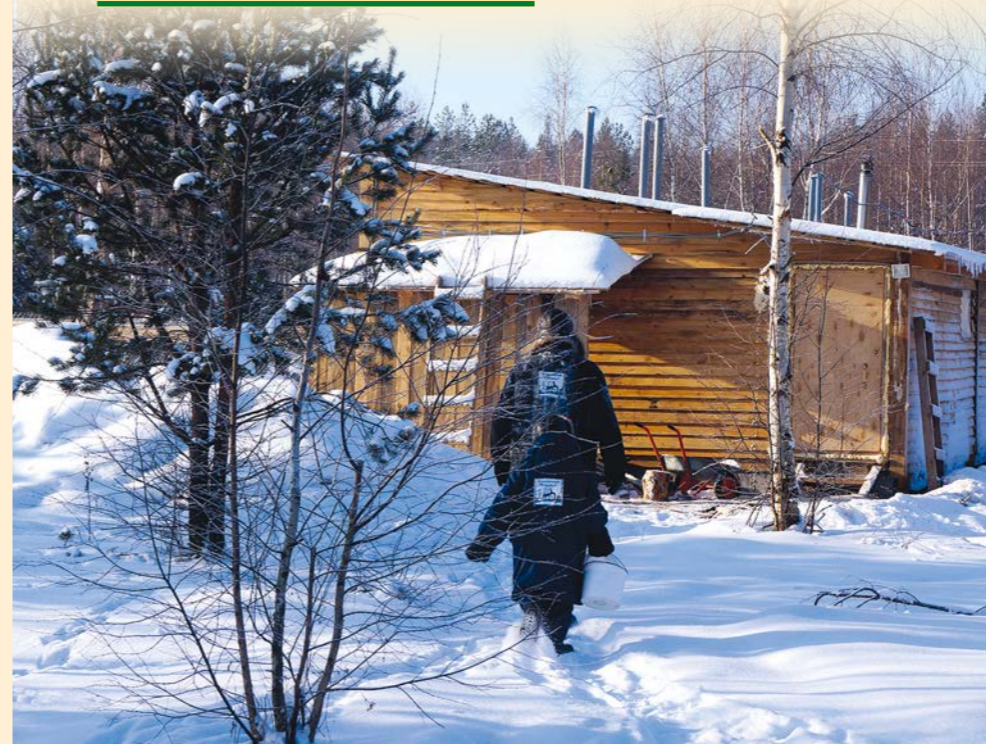
Отсутствует, ближайшие коллективные средства размещения в г. Меленки.

Услуги

- экскурсия по хозяйству
- дегустация и приобретение продуктов: яйца, мясо, молоко, творог, сметана, сыр
- круглогодичная теплица

Меленковский р-н, д. Кошкино
 ☎ 55.545085, 41.531757
 Тел. 8 (910) 445-93-57
 rostul13@gmail.ru

Расстояние:
 от Москвы – 290 км
 от Владимира – 120 км



27 Военно-патриотический казачий конный клуб «Алир»

На территории клуба находятся: конюшня, кузница – творческая мастерская семьи Новосельцевых и пейнтбольный клуб «Раскрась серые будни».

Размещение

Летнее размещение – 3 комнаты (на 3 семьи).

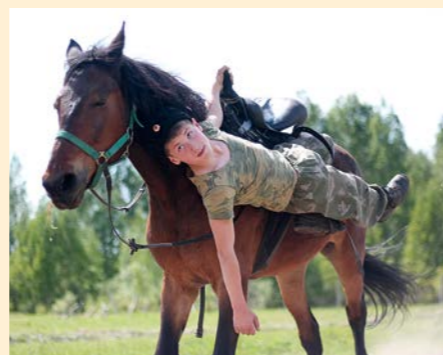
Услуги

- конные прогулки по территории клуба
- экскурсия по хозяйству
- контактный зоопарк (гуси, утки, индюки, индоутки, куры, бараны, лошади)
- лошадь редкой породы «Донская»
- часовые занятия
- часовые выезды в поле
- суточные походы
- обед у костра

- организация свадьбы: фото-сессия, катание по городу в карете (возможно сопровождение от 1 до 4 верховых лошадей)
- кузница
- обучение казачьему быту
- мастер-класс по ковке и владению казачьим холодным оружием
- мастер-класс по шерстобитке
- для гостей проводятся праздничные новогодние, рождественские и масленичные гулянья, катания в санях, на экипажах
- пейнтбол

Меленковский р-н, г. Меленки
ул. Комсомольская, д. 196
☎ 55.325288, 41.628882
Тел. 8 (904) 859-08-23
<https://vk.com/club25791755>

Расстояние:
от Москвы – 320 км
от Владимира – 150 км



28 Конный клуб отдыха «Аллюр»

Конный клуб расположен в живописном месте во Владимирской области – это новая, светлая, красивая, хорошо оборудованная конюшня, рассчитанная на 8 голов в зимнее время года и на 12 голов в летнее время года. Для тех, кто любит неспешные беседы, прекрасно подойдут прогулки по лесным тропинкам, а для любителей активного отдыха – конные прогулки по полям и заливным лугам. Тем же, кто хочет совместить увлекательное путешествие верхом с изучением местных достопримечательностей, может быть организован небольшой поход к Свято-Введенской Островной пустыни.

Размещение

Отсутствует, ближайшее коллективные средства размещения находятся в п. Вольгинский и в г. Покрове.



Петушинский р-н,
п. Вольгинский, с. Иваново
☎ 55.948795, 39.209908
Тел. 8 (985) 999-79-28
info@allureclub.ru
www.allureclub.ru

Расстояние:
от Москвы – 96 км
от Владимира – 78 км

Услуги

- мастер-классы по троеборью и конкуру
- верховая езда
- по желанию организуются пикники, катание в санях и экипажах
- проведение свадеб и дней рождения
- душ, туалет
- 4 летних денника
- большой песчаный плац (используется также для выгула лошадей)
- небольшая левада

29 Агро-туристическая усадьба «Гостецкий двор»

Крестьянское (фермерское) хозяйство семьи Козловых создано в 2008 году. Занимается разведением крупного рогатого скота, лошадей, сельскохозяйственной птицы, свиней, а также агротуризмом. Площадь хозяйства составляет 1,5 га. Хозяйство производит экологически чистую продукцию, обеспечивая продуктами себя, гостей и близлежащие поселения. Такая продукция, как молоко, творог, сметана, кефир, сыр, масло, яйца, мясо, пользуется большим спросом у населения, так как получена без применения химии и ускорителей роста.



Услуги

- прогулки на лошадях (маршруты рассчитаны на разный уровень подготовки наездников)
- обучение навыкам верховой езды
- чистка и кормление лошадей
- фотосессии с лошадьми
- услуги по содержанию лошадей
- лагерь для детей
- молочная ферма
- мини-зоопарк
- охота
- рыбалка
- баня
- площадка для барбекю
- волейбольная площадка
- пруд, где водится рыба и раки
- беседка
- аренда снегохода, коньков, лыж, велосипедов
- пейнтбол
- экскурсии по церквям
- уроки резьбы по дереву

Размещение

Здесь можно отдохнуть в комфортабельном деревянном коттедже. На первом этаже расположены терраса, зал с обеденным столом и самоваром. Кухня полностью оборудована всем необходимым, имеется санузел, душ, парилка. На втором этаже располагается 6 спален, одна из них с двуспальной кроватью, ТВ и санузлом, остальные с двумя отдельными массивными деревянными кроватями.

Петушинский р-н, д. Гостец
 ☎ 55.964307, 39.073382
 Тел. 8 (906) 560-88-20
 gostets@mail.ru
 gosteczkijdvor.rf

Расстояние:
 от Москвы – 92 км
 от Владимира – 100 км

30 Агрокультурный туристический комплекс «Богдарня»

Агрокультурный туристический комплекс «Богдарня» – семейная ферма Джона и Нины Кописки. Это современный многофункциональный досуговый центр нового поколения, объединяющий фермерские, туристические и логистические компоненты. Также на территории комплекса развивается производство фермерских продуктов премиум-класса по индивидуальным технологиям. Площадь комплекса 12 гектаров.



Размещение

- **гостиница и ресторан «Золотой колос»:** 19 комфортных номеров, в отделке которых использованы натуральные экологически чистые материалы
- **гостевой дом:** двухэтажное здание интересно как объект русской деревенской архитектуры начала XX века. Номера 5–7-местные, уютная гостиная, кухня, учебный класс с экспозицией «Школа XX века», удобства на этаже

Петушинский р-н, д. Крутово, д. 22 б
 ☎ 55.893758, 39.426106
 Тел. 8 (495) 369-30-46
 8 (968) 682-41-01
 bogdarnya@bogdarnya.ru
 www.bogdarnya.ru
 facebook.com/Bogdarnya

Расстояние:

от Москвы – 130 км
 от Владимира – 70 км



- **постоялый двор:** 5 номеров (четырёх- и восьмиместные), удобства (туалеты, душ, СВЧ печь, электрочайник) – общего пользования
- **коттеджи** (деревянные коттеджи расположены в 8 км от агротуристического комплекса в деревне Богдарня, на песчаном пляже, на берегах двух озёр – Богдарнинском и Ростовецком)
- **большой дом с верандой** (максимальное количество мест 13)
- **деревянная изба** (максимальное количество мест 7).

Услуги

- есть возможность прокатиться на экипажах и верхом
- гастрономические мастер-классы
- фермерский магазин
- ресторан и банкетный зал
- конный двор
- контактный мини-зоопарк
- организация различных праздников и мероприятий

31 Дом отдыха «ВКС-Кантри»

Один из немногих домов отдыха, который работает по системе «всё включено». Это тихое, спокойное и красивое место с сосновым бором, речкой, пляжем, собственной фермой отлично подойдет для отдыха – семейного, романтического, дружеского. Уютные домики и бунгало, трехразовое питание и разнообразные развлекательные программы.

Размещение

Проживание в коттеджах (7 шт.), бунгало (1 шт.), избе (1 шт.) или в корпусах гостиничного типа (7 шт.) по вашему желанию. Номеров в отеле – 114.

Услуги по системе «все включено»

- питание по системе «Шведский стол» – завтрак, обед и ужин
- тренажерный и спортивный залы
- бесплатный спортивный инвентарь (перечень уточняйте на ресепшн)
- бесплатное мангальное место (для коттеджей и бунгало)
- посещение детской игровой комнаты (с 10:00 до 22:00)
- интернет
- анимационные программы для детей и взрослых
- бильярд
- две охраняемые стоянки

Услуги

- конные прогулки
- ферма (коровы, козы)
- фермерские продукты (молоко, творог, сметана)
- рыбалка
- анимационные программы для детей и взрослых
- сплавы на байдарках
- аренда залов для тренингов и семинаров
- аренда дома на лето
- аренда банного комплекса, сауны
- аренда беседок с мангалом
- детская игровая комната
- отдых с животными
- выездные йога-семинары
- прокат спортивного инвентаря (и для зимних видов спорта)
- прогулки на лыжах (зимний период)
- трансфер
- корпоративные мероприятия и тимбилдинги
- организация детских праздников, дней рождений, банкетов, свадеб
- организация экскурсии (Подмосковье и Владимирская область): Владимир, Южа, Суздаль, Вязники, Гусь-Хрустальный, Юрьев-Польский, Гороховец, Александров и Муром

Петушинский р-н, п. Сосновый бор
Адрес офиса продаж: 25009, Москва,
ул. Тверская, д.9А, стр. 4, этаж 1
☎ 55.946098, 39.072601
Тел. 8 (495) 135-00-95
8 (499) 372-06-07
info@95km.ru, reser@95km.ru
8 (499) 372-06-07, 8 (495) 723-43-75
8 (49243) 6-23-14
ICQ: 495-335-635

Расстояние:
от Москвы – 80 км
от Владимира – 94 км



32 Агротуристический гостевой комплекс «Казачий курень»

АгроХутор «Казачий курень» окружают хвойные и смешанные леса, пойменные луга рек Киржач и Шередарь. В шаговой доступности озеро Черное, несколько карьеров и прудов. Наличие крупных массивов труднопроходимых лесов придает нашим местам исключительную таинственность, эти дремучие леса воспитывали наших древних предков, делали из них умелых охотников и воинов.

Размещение

- стандартный двухместный номер с 2 отдельными кроватями и общей ванной комнатой
- трехместный номер с собственной ванной комнатой
- трехместный номер с общей ванной комнатой
- двухместный номер с 1 кроватью и общей ванной комнатой.

Петушинский р-н, п. Желудево
☎ 55.974907, 39.117247
Тел. 8 (910) 097-80-70
8 (910) 670-40-45
agrohutor@mail.ru
agrohutor.ru

Расстояние:
от Москвы – 90 км
от Владимира – 80 км

Услуги

- конюшня
- верховая езда
- конные прогулки по реликтовым лесам
- многодневный конный переход по заранее подготовленному маршруту
- прокат квадроциклов и снегоходов (зимнее время)
- пейнтбол в специально отведенном коттедже или в лесу
- по сезону можно сходить на охоту или рыбалку, заняться сбором полезных трав, грибов, ягод
- гостям предлагается вспомнить веселые коллективные игры: салочки, прятки, чехарду, городки, казаки-разбойники и многие другие



33 Рыбалка у Филиппыча (ИП Райциз)

В деревне Старые Петушки находится зарыбленное озеро, которое прекрасно подходит для рыбалки и активного отдыха на природе. В озере водятся карп, карась, щука, окунь.

Размещение

- дом на 15 спальнях мест
- дом с камином (4+1 спальня мест) с кухней, холодильником, телевизором, газовой плитой, электрическим чайником, посудой, постельным бельем.

Услуги

- рыбалка
- баня
- караоке
- домашняя дискотека
- бильярд
- настольный теннис
- волейбольная площадка
- мангал
- коптильная камера
- печка для плова



Петушинский р-н,
д. Старые Петушки
📍 55.940911, 39.482942
Тел. 8 (49243) 2-94-92
8 (910) 778-11-59
grigdan@yandex.ru

Расстояние:
от Москвы – 120 км
от Владимира – 60 км

34 Агро-туристический комплекс «Березовый рай»

Комплекс располагается на берегу озера, в живописном месте, недалеко от города Покров. Место очень красивое, впереди гладь озера, за спиной стройными рядами стоят березы. Прекрасная природа и комфортные условия проживания позволяют организовать любые виды отдыха. На территории имеется курятник, с возможностью покормить его обитателей.

Размещение

- два двухэтажных рубленых дома на 8–10 человек
- двухэтажный дом, вместимостью 12–15 человек, находится на берегу озера
- двухэтажный рубленый дом, рассчитан на размещение 10–12 человек (6 основных + 6 дополнительных мест).

Услуги

- курятник (куры, цесарки, индюки, фазан, павлин, утки)
- рыбалка (карась, карп, линь, белый амур)
- открытая беседка (25–30 человек)
- баня
- летнее кафе на берегу озера
- бесплатный пляж
- прокат катамаранов, лодок и шезлонгов

Петушинский р-н, д. Глубоково,
98-й км автомагистрали М7 «Волга»
📍 55.886115, 39.167481
Тел. 8 (905) 055-80-44
berez-rai.ru

Расстояние:
от Москвы – 95 км
от Владимира – 75 км



35 База отдыха «Надеждино»

База отдыха расположена в экологически чистой зоне в 22 км от районного центра посёлка Красная Горбатка. В нескольких минутах ходьбы протекает чистейшая река Тетрух, где любители рыбалки смогут вдоволь насладиться богатствами прибрежных вод, а искупаться можно в чистом пруду.

Размещение

- **основное здание базы** отдыха состоит из 18 номеров (база отдыха может разместить до 60 отдыхающих)
- **апартаменты** располагаются на 2-м этаже в отдельном здании в непосредственной близости от основного здания базы отдыха (до 6 человек)
- **коттеджи** находятся в 15 минутах езды на машине (в 9 км от основного здания базы отдыха).

В каждом коттедже есть холодильник, вся необходимая посуда, столо-

вые приборы, электрический чайник, плита, а также русская печь, которую можно топить дровами.

Услуги

- мини-ферма (коровы, козы, овцы, бараны, куры, собаки)
- 4 зала (банкетный до 70 мест, учебный класс – до 40 чел., игровая комната – для спортивных занятий, буфет – до 20 чел.)
- шезлонги
- живая музыка
- дискотека
- шоу-программа
- кафе-буфет
- бильярд
- спортивные трансляции
- спортивные и детские игровые площадки
- прокат велосипедов (летом), тюбингов и лыж (зимой)
- бильярд (русский, американский)
- сауна
- зона барбекю с беседкой
- настольный теннис
- банкетный зал для проведения свадеб, юбилеев, корпоративов
- Wi-Fi
- кондиционер (только в коридорах)
- летняя веранда
- пруд с песочным пляжем для купания
- организация экскурсий в Муром, Дивеево, Гусь-Хрустальный, Владимир, Н. Новгород



Селивановский р-н,
д. Надеждино, ул. Школьная, д. 3
☎ 55.942353, 41.901952
Тел. 8 (977) 797-12-38
8 (49236) 5-21-36
info@nadegdino.ru
www.nadegdino.ru

Расстояние:
от Москвы – 300 км
от Владимира – 140 км

36 База отдыха «Юромка»

База отдыха находится в тихой деревушке на берегу реки Ушна, славящейся кристально чистой водой своих родников, в окружении нетронутых лесов Владимирицы, богатых грибами, ягодами и дичью. Имеется большой искусственный водоем. Юромка подойдет как для тихого семейного отдыха, так и для пышных торжеств: праздники, дни рождения, корпоративы. Любители активного отдыха также найдут для себя массу развлечений.

Размещение

2 гостевых двухэтажных дома (местимость до 10 человек). В домах есть холодильник, микроволновая печь, газовая плита, спутниковое телевидение, с/у, душевая, холодное и горячее водоснабжение, центральное отопление, стол обеденный, диван раскладной, трюмо, четыре 2-спальные кровати с комплектом белья.



Услуги

- рыбалка
- организация охоты
- прокат катамарана
- баня
- беседка
- сауна
- бильярд
- волейбольная площадка
- детская площадка
- мангал



Селивановский р-н, д. Юромка, д. 77
☎ 55.790312, 41.474803
Тел. 8 (920) 938-73-70
www.yromka.net

Расстояние:
от Москвы – 270 км
от Владимира – 100 км



37 Агроусадьба «Петрушино»

Деревня Петрушино Собинского района Владимирской области необычайно красива в любое время года. Уникальная холмистая и овражистая местность, лиственный лес, дикорастущие медоносы, озеро. В такой местности замечательная экология, поэтому продукция фермерского хозяйства целебная. Особое биополе создают пчелы. Благоприятный микроклимат буквально подпитывает человека своей энергией. Соприкосновение с этим миром – путь к долголетию.



На лугу вы увидите группу ульев и полюбуетесь неустанными акробатическими полетами их обитателей. Порадует и удивительный, особенно для детей, вид на домашних животных, которые мирно пасутся на склонах усадьбы. Ваше фото на фоне красивых природных ландшафтов Петрушино станет лучшим в домашней коллекции. Время работы: посещение с июня по сентябрь по предварительному заказу.

Собинский р-н, д. Петрушино, д. 27
(5 км от автодороги М-7)
☎ 55.979702, 39.922946
Тел. 8 (905) 055-55-54
potarovaagro59@mail.ru

Расстояние:
от Москвы – 140 км
от Владимира – 26 км

Размещение

Отсутствует, ближайшие коллективные средства размещения находятся в г. Лакинске.

Услуги

- ферма с домашними животными (коровы и овцы)
- пасека с лечебными апидомиками
- огород с теплицами
- завтрак с дегустацией фермерской продукции: парного молочка, нежного творога со сметаной и овощей с грядки



38 Агро-туристический комплекс «Континент Экотур»

Данный комплекс расположен в лесном массиве, красивая природа, рядом находится собственная животноводческая ферма с разнообразными животными и птицами. У туристов есть возможность пообщаться с животными, побывать на настоящем птичнике, увидеть фазанов, кур и гусей, посмотреть на заячью горку и покормить козу.

Судогодский р-н, д. Дубенки
☎ 55.883868, 40.731942
Тел. 8 (905) 731-14-00
8 (925) 120-02-00
8 (495) 649-49-99, 8 (926) 511-47-76
grigori3158@yandex.ru
kontinentekotur.ru

Расстояние:
от Москвы – 240 км
от Владимира – 62 км

Размещение

В комплексе для гостей предусмотрено проживание в домике с собственной кухней и всем необходимым оборудованием для комфортного размещения:

- гостевой дом №1 полностью оборудован мебелью и всей необходимой техникой (33 спальных места)
- гостевой дом №2 полностью оборудован мебелью и всей необходимой техникой (10 спальных мест).

Услуги

- баня
- животноводческая ферма (гуси, утки, кролики, фазаны, овцы, коровы, козы, цесарки, индюки, пчелы)



39 База отдыха «Мещерский скит»

База расположена в укромном уголке Владимирской области на берегу живописной речки Судогда. Территория базы составляет 2 га, благоустроена, огорожена, освещена.

Размещение

Номерной фонд базы рассчитан на 21 отдыхающего. Двухэтажный комфортабельный корпус «Братский Дом» как нельзя лучше подходит для большой веселой компании.

Желающим насладиться тишиной и покоем предлагается размещение в рубленых домиках с камином. Оригинальный интерьер рубленых домиков, бревенчатые стены, дорожки и шторы ручной работы, тяжелая деревянная мебель, камин – все изготовлено лишь из натуральных материалов.

Услуги

- организация рыбалки
- просторные веранды

- площадки (открытые, закрытые)
- летняя кухня с русской печью
- пляж (летом)
- каток (зимой)
- детская площадка
- бани
- прокат спортивного инвентаря
- бесплатная автостоянка
- гараж
- проведение торжественных мероприятий, праздничных гуляний и пикников на большой летней веранде (до 120 человек)



Судогодский р-н, п. Мещера,
ул. Ленина, д. 1
📍 56.08173, 40.826564
Тел. 8 (49231) 2-33-50, 2-33-63
8 (915) 795-15-90
8 (915) 763-14-23
www.m-skit.ru

Расстояние:
от Москвы – 270 км
от Владимира – 32 км



40 КФХ «Птичий двор»

В хозяйстве занимаются разведением гусей владимирской, тульской и других пород, а также другой домашней птицы: кур, уток, цесарок, индеек и перепелов.

Размещение

Отсутствует, ближайшее размещение в гостевых домах или гостиницах г. Суздаля.



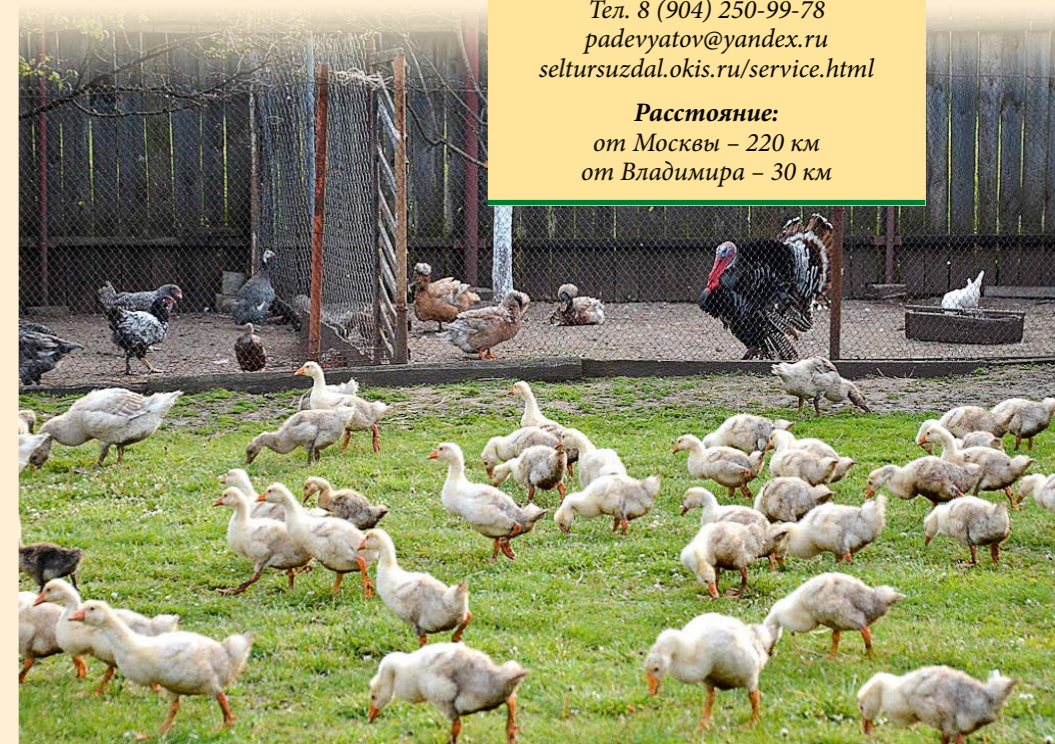
Услуги

- экскурсионное обслуживание – домашняя птица Владимирского Ополя
- дегустация продукции птицеводства (мясо птицы и яйца)
- интерактивные мероприятия: «Яичный разгуляй», мастер-класс по изготовлению кукол-утешниц и изготовлению поделок лоскутного шитья: одеял, панно
- продажа продукции сельского хозяйства (мясо птицы и яйца)



Суздальский р-н, с. Ивановское,
ул. Солнечная, д. 20
📍 56.407023, 40.426892
Тел. 8 (904) 250-99-78
padevyatov@yandex.ru
seltursuzdal.okis.ru/service.html

Расстояние:
от Москвы – 220 км
от Владимира – 30 км



41 Гостевой дом «Колодворье»

В «Колодворье» вы сможете уединиться и отдохнуть от суеты и шума большого города. Гостевой дом находится в очень удобном месте для пеших прогулок, и вы не будете заботиться о том, где припарковать свой автомобиль.

Если вы хотите ощутить всю прелесть атмосферы жизни в русской деревне, то гостевой дом непременно вам подходит, так как интерьер выполнен в стиле русской избы. Главной изюминкой являются экзотические номера для влюбленных с сеновалом и большой русской печкой.

Размещение

Шесть колоритных, выполненных в древнерусском стиле номеров. Четыре из них двухместные, один трехместный и один четырехместный – для большой семьи или компании. Для влюбленных пар мы приготовили сюрприз – четыре номера с настоящим сеновалом, на который взбираешься, как положено, по деревянной лестнице. Запах свежего душистого сена навеивает романтическое настроение. В каждом номере есть телевизор со спутниковым телевидением, ванная комната с душевой кабиной и современной сантехникой.

г. Суздаль, ул. Ивановская, д. 6
 ☎ 56.438219, 40.435947
 Тел. 8 (49231) 2-26-88
 8 (906) 564-91-63
 8 (915) 778-34-00
 booking@kolodvorye.ru
 www.kolodvorye.ru

Расстояние:

от Москвы – 200 км
 от Владимира – 28 км

Услуги

- катание на лошадях
- питание
- русская баня
- заказ экскурсий по Суздалью и Владимиру
- организация пикников и экскурсий на крестьянское (фермерское) хозяйство Д. Н. Кол
- Wi-Fi
- охраняемая автостоянка



42 Сельскохозяйственный комбинат «Печки-лавочки»

Комплекс построен в старинном деревенском стиле. В ресторане – блюда из русской печи (каша с молоком, щи, судак). Все кушанья готовятся в глиняной посуде и подаются с пылу с жару. Овцы, теленок и куры гуляют по территории деревеньки, есть свои голуби, страусы, фазаны, перепела, декоративные цыплята и гуси.

Размещение

- **мотель** (номера класса люкс и полуплюкс)
- **«русская деревенька»**, которая состоит из 6 домов, рассчитанных на двух человек каждый. В каждой избушке есть: двуспальная деревянная кровать, настоящая русская печь с лежанкой, туалет, телевизор, DVD, телефон, стол для застолья.



Услуги

- «Веселое подворье» (домашняя и экзотическая птица, животные)
- питание
- кафе (90 мест)
- 1 зал – зал охотника, где можно увидеть чучела волка, птиц, шкуру медведя
- 2 зал – зал караоке, где можно попеть песни в компании друзей, посмотреть старые фильмы вместе со своими детьми
- 3 зал, где можно уединиться небольшой компанией
- 4 зал (4 места) идеальное место для романтических, дружеских и деловых встреч
- по пятницам и субботам в кафе звучит живая музыка
- русская баня



Суздальский р-н, с. Борисовское,
 Борисовский поворот, 1
 ☎ 56.278238, 40.482021
 Тел. 8 (901) 992-06-11
 8 (49231) 37-06-11
 8 (960) 719-18-31, 8 (901) 992-06-11

Расстояние:

от Москвы – 190 км
 от Владимира – 13 км



43 ООО «ГК «Гелиопарк Суздаль»»

На территории отеля HELIOPARK Suzdal расположена инсталляция поселения древних славян.

Именно музей «Щурово Городище» стал основным местом, которое служило декорациями к нашумевшему фильму Павла Лунгина «Царь». На территории Городища расположены как жилые, так и хозяйственные постройки: настоящие деревянные рубленые избы, глинобитная хлебная печь, срубная полуземлянка, Хлебный дом, оружейная, кузница, амбары, походная кухня древнерусского войска. Городище очень подходит для семейного отдыха, не только взрослым и детворе будет любопытно побывать на подворье с домашними животными, которые традиционно проживали раньше в таких усадьбах.

Размещение

85 номеров категорий стандарт, улучшенный стандарт, полулюкс, люкс и коннект в корпусах «Усадьба» (29 номеров), «Башенки» (49 номеров) и в двух коттеджах (4 и 3 номера в каждом). В номерах, независимо от категории, есть мини-бар, кондиционер и телевизор.

Услуги

- музейный комплекс «живой» истории «Щурово Городище». Помимо древних артефактов, здесь же расположены грядки, на которых



в теплую пору года растет душистая зелень, помидоры, огурцы, картофель и другие необходимые сельскохозяйственные культуры. Можно отведать парного молока, сметаны, творога, яиц, свежей выпечки, травяного чая, а также продегустировать национальные блюда, за основу приготовления которых взяты старинные русские рецепты



- мини-зоопарк (олень, лошадь, коровы, енотовидные собаки, хаски, кролики, коза, ослица и ослик, куры, голуби, утки, гуси)
- верховая езда
- рыбалка
- прокат спортивного инвентаря
- бильярд
- детская комната
- экскурсии по г. Суздалью и г. Владимиру

г. Суздаль, ул. Коровники, д. 14

📍 56.437512, 40.432246

Тел. 8 (49231) 2-39-39

8 (960) 734-35-53 (ресепшн)

8 (49231) 23-818

8 (909) 275-20-00 (отдел продаж) –

с 9 до 18.00 ежедневно

booking@suzdal.heliopark.ru

www.heliopark.ru/hotels/suzdal

Расстояние:

от Москвы – 200 км

от Владимира – 30 км

44 Рыболовственный участок «Улово»

Удобные подъездные пути, живописные берега и высокая рыбопродуктивность водоема привлекают профессиональных рыболовов и просто любителей рыбалки.

Размещение

Отсутствует, ближайшие коллективные средства размещения в с. Павловское, г. Суздале и г. Владимире.

Услуги

- рыбалка
- прокат рыболовных снастей
- копчение рыбы
- аренда домиков, беседок, площадок
- кафе

Суздальский р-н, д. Улово

📍 56.298904, 40.521941

Тел. 8 (910) 771-32-82

8 (920) 940-45-34 –

форелевый участок

8 (905) 148-08-72

gari-vl33@yandex.ru

улово.ru

Расстояние:

от Москвы – 190 км

от Владимира – 19 км



45 База отдыха ООО «Раёк»

«Раёк» – это удивительное по красоте место для активного и здорового времяпрепровождения всей семьей или компанией друзей. База отдыха находится в экологически чистом районе на берегу Глазовского водохранилища в 6 км от г. Суздаля.

Размещение

Деревянный дом с 10 комфортабельными номерами (2-местное размещение), оформленными в старинном русском стиле. В каждом номере есть душ, туалет и раковина.

Суздальский р-н, с. Малое Борисово
 ☎ 56.50426165, 40.48590642
 Тел. 8 (980) 756-56-04
 raek33.ru

Расстояние:

от Москвы – 230 км
 от Владимира – 50 км

Услуги

- спортивный лов рыбы: карп, щука, форель, карась
- беседки для отдыха у водоемов и в лесной зоне (на 8–10 человек), а также большой шатер (до 30 человек) с коптильней и мангалом
- скамейки у водоема и в лесной зоне
- детская площадка
- обучение ловле рыбы опытными инструкторами
- оборудованный детский пляж
- профессиональные аниматоры
- баскетбол, волейбол, футбол
- прокат «катамаранов» и «банана»
- парусный спорт
- летнее кафе
- баня
- спортивная и детская площадки



46 ООО «Оликовское озеро»

Озеро находится вблизи лесного массива, богатого грибами и ягодами. Площадь водоема – 4,3 га. Средняя глубина – более 2-метров, максимальная глубина – 8–10 м. Отдых в Оликово подойдет как для семейного отдыха, так и для продуктивной рыбалки.

Размещение

Летнее:

- дома на 8 чел.
- дом на 2 чел.
- организация места для палаток.

Ближайшие коллективные средства размещения находятся г. Суздаль.

Услуги

- организация спортивной ловли
- прокат рыболовных принадлежностей
- прокат лодок
- аренда беседок (в том числе на воде)
- оборудование для организации шашлыка



Суздальский р-н, с. Оликово
 ☎ 56.244215, 40.254182
 Тел. 8 (919) 012-18-19
 b_market@inbox.ru

Расстояние:
 от Москвы – 195 км
 от Владимира – 14 км

47 Конно-спортивный клуб «Мономах»

Конно-спортивный клуб «Мономах» располагается в поселке Боголюбово на берегу реки Нерль. Это место, где вы можете хорошо провести время и начать заниматься верховой ездой.

Квалифицированные тренеры обучат верховой езде всех желающих. Также к услугам посетителей конные прогулки шагом, на экипажах. Здесь можно устроить оригинальную фотосессию и запечатлеть яркие моменты, зарядиться позитивными эмоциями.

В выходные и праздничные дни можно прокатиться по живописному Боголюбовскому лугу до церкви Покрова на Нерли, любуясь живописными пейзажами окрестностей. В конюшне 20 лошадей.

Суздальский р-н, п. Боголюбово,
ул. Ленина, д. 2а
☎ 56.201244, 40.546862
Тел. 8 (4922) 300-500
8 (930) 747-95-06
elena_i_epizod@mail.ru

Расстояние:
от Москвы – 180 км
от Владимира – 10 км

Размещение

Отсутствует, ближайшие коллективные средства размещения находятся в г. Владимире.

Услуги

- обучение верховой езде (индивидуальные и групповые занятия)
- обучение детей езде на пони
- огороженный плац для начинающих
- шаговые прогулки вдоль реки Нерль с инструктором
- прогулка на экипажах или верхом к храму Покрова на Нерли
- фотосессии с лошадьми
- имеются раздевалки, душ, туалет, комната отдыха



48 КФХ ИП Егоров

Размещение

Отсутствует, ближайшие коллективные средства размещения находятся в г. Юрьев-Польском.

Услуги

- проведение экскурсии (рассказ об истории пасеки, о пчелах, о пчелиных продуктах и их применении).
- показ процесса откачивания меда
- стеклянные ульи
- чаепитие (чай на травах, угощение фирменными оладьями с медом)
- дегустация блинов с различными сортами меда
- дегустация домашней медовухи и кваса
- мастер-класс по изготовлению свечей и фигурок из воска

Юрьев-Польский р-н,
с. Малолучинское
☎ 56.517217, 39.851251
Тел. 8 (49246) 5-02-21 пасека
8 (960) 73-05-800
8 (904) 59-46-542
8 (920) 910-78-15
paseka-egorov@mail.ru

Расстояние:
до Москвы – 172 км
до Владимира – 60 км

Пасека находится в экологически чистом месте, в центре Владимирского ополья.

Пасека расположена идеально для разведения пчел, т.к. ее окружают поля, леса, овраги, родники. Тут есть все, что нужно для хорошего сбора меда. В настоящее время пасека профессиональная, одна из самых крупных в области (150–200 пчелосемей). По технической оснащенности, организации пчеловодства, прогрессивным методам, выходу и качеству товарной продукции может составить конкуренцию лучшим пасекам России. Принимает одиночные и групповые экскурсии. Прием гостей на пасеку начинается с первого июня и заканчивается первого октября.

Туристы по приезду на пасеку осматривают ее, знакомятся с историей, делают различные фотографии. Также знакомятся со всеми тонко-

стями пчеловодного дела. Гостям показывают процесс сбора меда и подробно рассказывают о нем. Далее идет его откачка, которая производится в отдельном специализированном помещении, с профессиональным оборудованием. Любой из желающих может поучаствовать во всех вышеперечисленных действиях. Ознакомившись с пасекой и ее тонкостями туристов приглашают пройти в террасу. В террасе гости дегустируют блины с различными сортами меда, пьют чай на травах (мята, Melissa, лимонник), домашний квас, медовуху и чистую, живую воду из родников. В селе более трех десятков родников, один из них можно посетить. Родник находится от пасеки в 5 минутах ходьбы. На роднике предлагается набрать целебной водички и окунуться в него.



49 ЛПХ Сеняткин

На территории хозяйства расположено 35 ульев, 1 медогонка, 1 стеклянный улей.

Размещение

Отсутствует, ближайшие коллективные средства размещения находятся в с. Шихобалово, в г. Юрьеве-Польском и г. Владимире.

Услуги

- знакомство с деревенским укладом
- угощение чаем из трав и медовой коврижкой
- демонстрационный показ устройства улья и приготовления медовухи
- дегустация меда (8 сортов)
- покупка меда и других продуктов пчеловодства
- мастер-классы: «Приготовление медовухи», «Устройство улья».

Юрьев-Польский р-н, с. Шихобалово
 ☎ 56.430166, 40.090006
 Тел. 8 (919) 027-28-09
 8 (915) 764-93-64
 albinasenyatkina1957@gmail.com

Расстояние:

от Москвы – 210 км
 от Владимира – 43 км



50 ООО «Охотхозяйство «Авангард»»

Охотхозяйство располагает 24,5 тыс. гектаров угодий, где созданы все условия для азартной и результативной охоты на лося, кабана, пушного зверя и птицу.

Размещение

Охотничий домик – на 11 мест (пять номеров двухместных; один номер одноместный «ЛЮКС»). Все номера оборудованы туалетом и душем, просторный зал с TV, DVD-проигрыватель, кухня – газовая плита, микроволновая печь, холодильник, морозильная камера. В охотничьем домике имеется отопление, горячее и холодное водоснабжение.

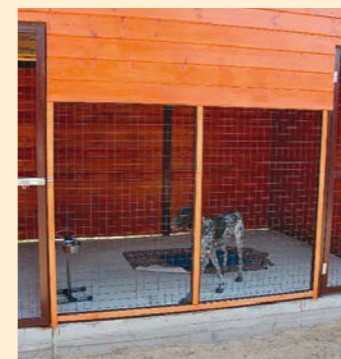
Услуги

- организация охоты
- русская баня
- транспорт на охоте: 3 автомобиля ГАЗ-66 («кунг»), 1 снегоболотоход, 2 снегохода «SKI-DOO»
- вышки для охоты

Юрьев-Польский р-н, м. Коленово
 ☎ 56.713716, 39.565219
 Тел. 8 (910) 777-66-07
 8 (915) 767-04-64
 simhunt.ru

Расстояние:

от Москвы – 200 км
 от Владимира – 91 км



51 ООО «Бильдино Кузьминское»

Охотхозяйство прекрасно подходит для отдыха, увлекательной рыбалки и охоты, также гости могут сами приготовить только что выловленную рыбу либо добытую дичь.

Размещение

Охотничий дом для проживания и отдыха (до 26 человек). Номера двухместные и трёхместные со всеми удобствами.

Услуги

- организация охоты
- организация рыбалки на карпятнике
- баня
- бильярд
- кафе
- музыкальный зал с караоке
- кухня



Юрьев-Польский р-н, с. Сима,
ул. Багратиона, д. 65
📍 56.682021, 39.557879
Тел. 8 (49246) 53-204
8 (930) 745-65-00
bildino@inbox.ru
www.bilidino.ru

Расстояние:
от Москвы – 217 км
от Владимира – 95 км



52 ООО «Племенной конный завод – Монастырское подворье»

«Племенной конный завод – Монастырское подворье» был создан в 2005 г. на базе племенного поголовья лошадей конезавода «Юрьев-Польский», основанного в 1959 г., с целью сохранения и разведения владимирской породы лошадей. Эта порода отличается гнедой мастью, белыми отметинами на голове и ногах, живой вес – 700–750 кг, используется для работы в упряжи и под седлом. Владимирскую породу называют самой эффективной и элегантной породой лошадей среди тяжёловозов. Именно эта порода лошади неоднократно становилась чемпионом на различных конных выставках и соревнованиях.

Размещение

Отсутствует, ближайшие средства коллективного размещения находятся в г. Юрьеве-Польском.

Услуги

- интерактивная экскурсия на завод
- конные прогулки

Юрьев-Польский р-н, с. Косинское
📍 56.510681, 39.571345
Тел. 8 (49246) 5-15-48
8 (910) 184-48-29

Расстояние:
от Москвы – 180 км
от Владимира – 80 км



53 **Агроферма «Кордон у дяди Миши»**

Агроферма расположена в живописном месте, вблизи густого леса, который богат грибами и ягодами, на пересечении дорог к селам Авдотьино и Семьинское. Хорошо подходит для семейного отдыха на природе.

Размещение

Гостевой дом на 12 мест (3 номера).

Услуги

- конные прогулки в сопровождении инструктора
- пруд с цаплями
- общение с домашними животными (овцы, кролики, лошади)
- кухня-столовая для самостоятельного приготовления пищи



Юрьев-Польский р-н, д. Турсино
 ☑ 56.374222, 39.743624
 Тел. 8 (905) 142-37-26
 Тел. 8 (930) 740-61-91
 8 (903) 960-14-07

Расстояние:
 от Москвы – 165 км
 от Владимира – 82 км





*Владимирская область ждёт Вас!
В дорогу!*

**КОМИТЕТ ПО ТУРИЗМУ АДМИНИСТРАЦИИ
ВЛАДИМИРСКОЙ ОБЛАСТИ**

г. Владимир, ул. Мира, д. 29

Телефоны: (4922) 53-08-47, 53-08-84

Сайт: www.vladimirtravel.ru

Электронная почта: turizm@avo.ru

Социальные сети:

www.vk.com/public127345979

www.ok.ru/group/53137055350990

*Издание является некоммерческим
и предназначено для бесплатного распространения.*